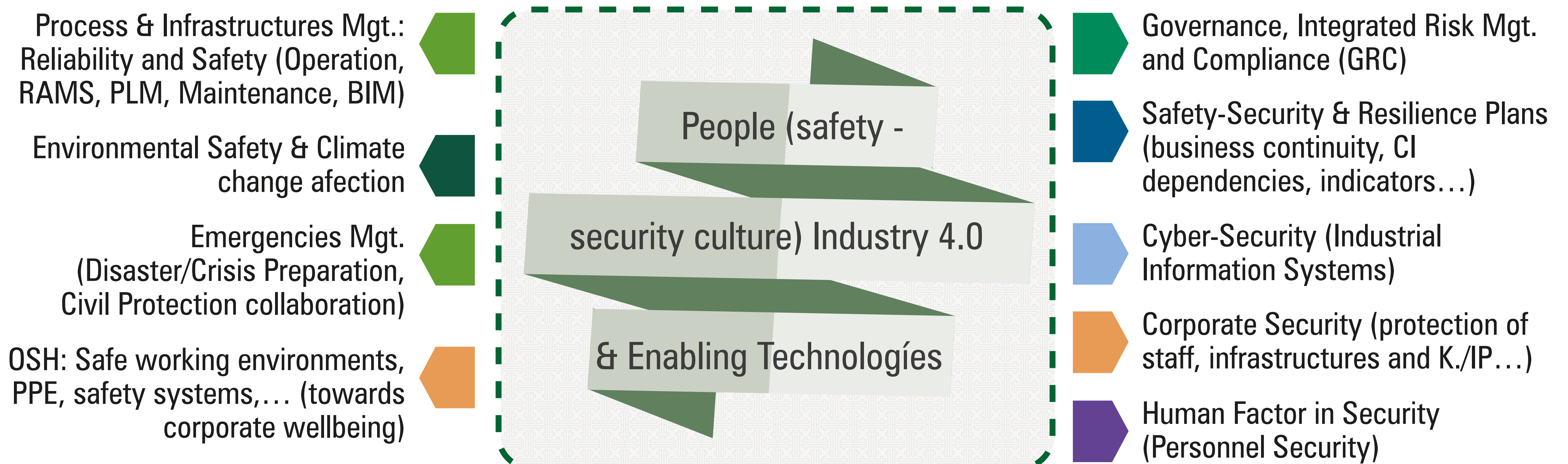
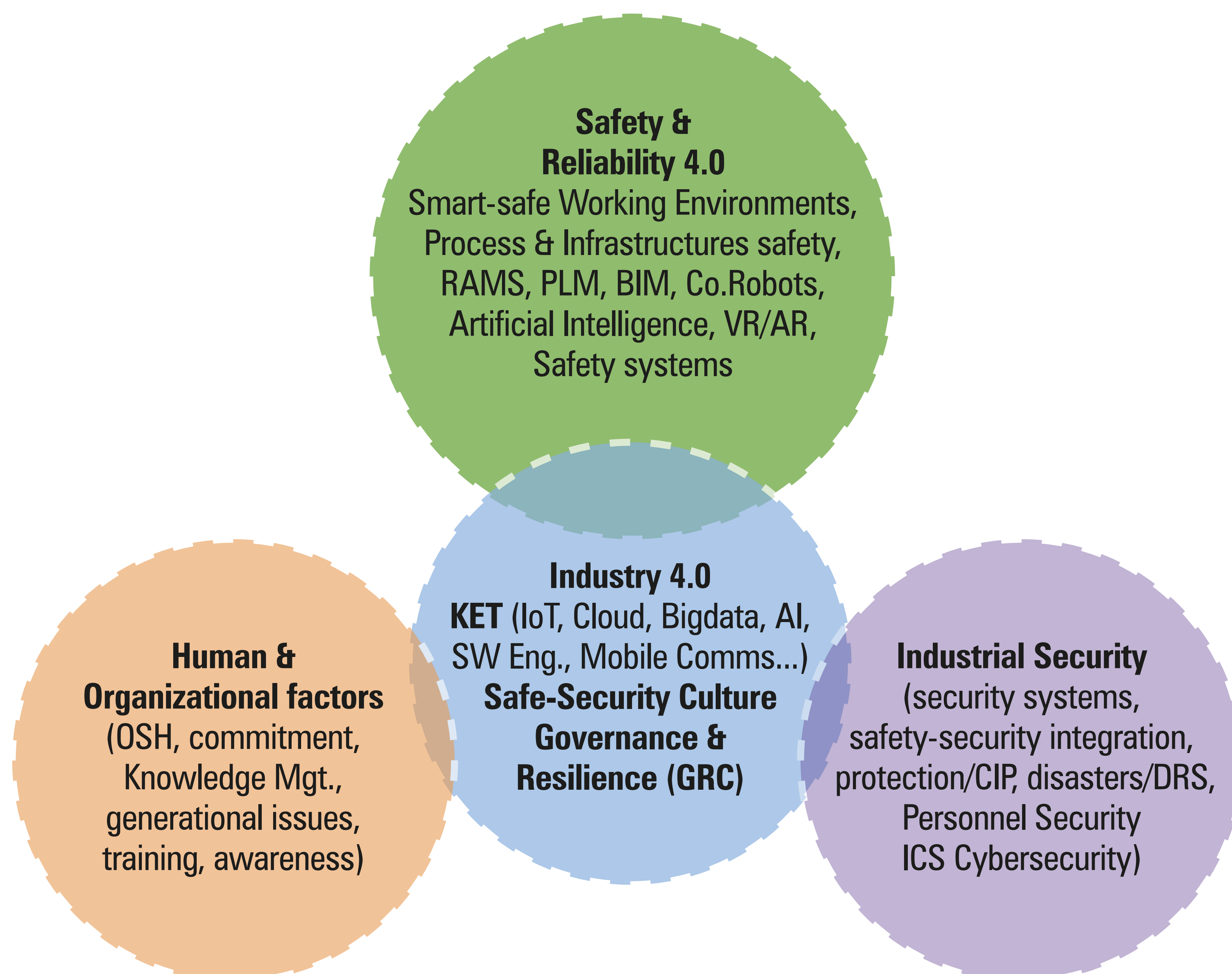


## NEW GOVERNANCE AND INTEGRATED RISK MANAGEMENT MODEL

### (RELIABILITY, SAFETY, SECURITY AND RESILIENCE UNDER INDUSTRY 4.0)



## ETPIS2: TECHNOLOGY INNOVATION CIRCLES



[www.pesi-seguridadindustrial.org](http://www.pesi-seguridadindustrial.org)



## R&D FOCUSED GROUPS

### FOCUSED GROUP SAFETY

- ▶ Factory 4.0
- ▶ Smart and safe working environments (SWE)
- ▶ Personal Protection Equipment (PPE), Wearables and Safety Systems
- ▶ Non-destructive testing (NDT)
- ▶ Sensing and Monitoring
- ▶ Process Management (RAMS, PLM...)
- ▶ Asset Management on Infrastructures BIM
- ▶ Structural Safety
- ▶ Maintenance for Safety

### FOCUSED GROUP PREVENTION CULTURE AND LABOUR WELFARE

- ▶ Strategies of Occupational Safety and Health,
- ▶ New Technologies for Training / prevention safety at work
- ▶ Ageing at work and generational issues
- ▶ Drug Prevention

### FOCUSED GROUP SECURITY

- ▶ Integrated Security and Resilience
- ▶ Governance and Risk Management
- ▶ Cybersecurity of critical infrastructures systems (CIP)
- ▶ Safety-Security Integration

### INDUSTRIAL CYBER SECURITY

### RPAS-DRONE FOR SAFETY AND SECURITY

### INTERPLATFORMS GROUP ON SMART & RESILIENT CITIES

### FOCUSED GROUP NANOSAFETY AND NANO-TOXICOLOGY

PESEI has been granted by AEI (National Research Agency) of the Ministry of Science, Innovation and Universities, inside the Technological Platforms Program/2016 call (Case file: PTR-2016-0793)

[www.pesi-seguridadindustrial.org](http://www.pesi-seguridadindustrial.org)

*Mirror National platform of the European ETPIS (Cross-ETP Initiative on Industrial Safety) approved by the European Commission - General Directorate of Research & Innovation (July 13, 2013).*



## GRUPOS DE TRABAJO

### GRUPO TRABAJO SAFETY

- Factory 4.0
- Entornos inteligentes y seguros de trabajo
- EPIs y Sistemas de Seguridad
- END
- Sensórica y monitorización
- Gestión de procesos (RAMS, PLM...)
- Gestión de activos e infraestructuras BIM
- Seguridad estructural
- Mantenimiento para la seguridad

### GRUPO TRABAJO CULTURA PREVENTIVA Y BIENESTAR LABORAL

- Estrategias de Seguridad, PRL y Salud Laboral
- Formación/información/acción con nuevas tecnologías
- Factor generacional en el ámbito del trabajo
- Prevención ante drogas

### GRUPO TRABAJO GI NANOSEGURIDAD Y NANO-TOXICOLOGÍA

### GRUPO TRABAJO SECURITY

- Seguridad integral y Resiliencia
- Gobernanza y Gestión de Riesgos (GRC)
- Protección de infraestructuras (PIC)
- Ciberseguridad sistemas críticos IT/OT
- Safety-Security Integration

### SUB-GRUPO CIBERSEGURIDAD INDUSTRIAL

### SUB-GRUPO RPAS-DRONES EN SEGURIDAD

### GICI GRUPO INTER-PLATAFORMAS DE CIUDAD INTELIGENTE

### GRUPO TRABAJO HUB DE MOVILIDAD SEGURA

- Tecnologías de Seguridad e ITS
- Transporte seguro (mercancías, viajeros)
- Seguridad Vial Laboral



[www.pesi-seguridadindustrial.org](http://www.pesi-seguridadindustrial.org)

*Plataforma espejo de la Europea ETPIS (Cross-ETP Initiative on Industrial Safety) aprobada por la Comisión Europea - DG Research & Innovation (13 julio 2013).*